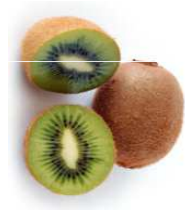


MORFOLOGÍA DEL FRUTO



OBJETIVOS

- **CONOCER EL ORIGEN DEL FRUTO**
- **CONOCER LAS PARTES DEL FRUTO**
- **CLASIFICAR LOS FRUTOS**
- **IDENTIFICAR LOS PRINCIPALES TIPOS BOTÁNICOS DE FRUTOS**

BIBLIOGRAFÍA

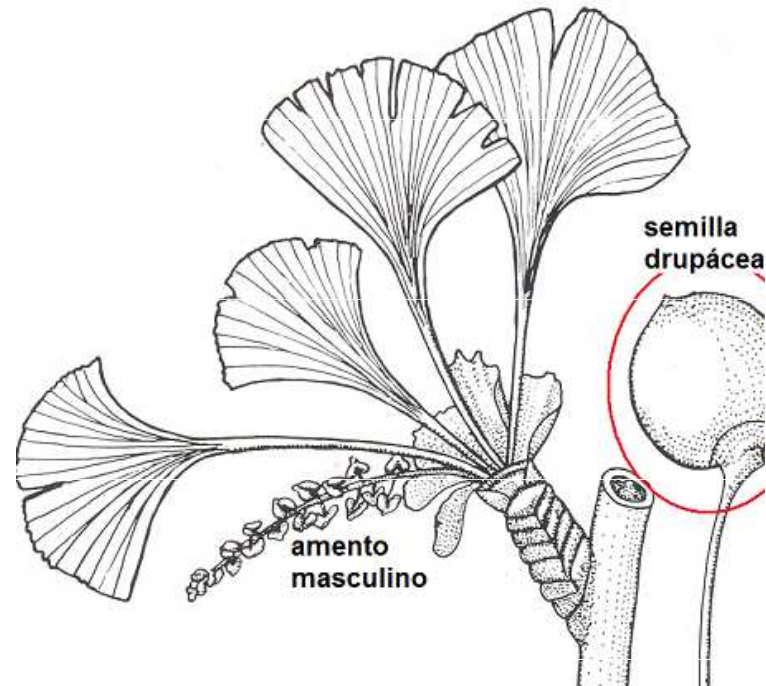
- **Dimitri MJ et al.** 1978. Enciclopedia Argentina de Agricultura y Jardinería. Tomo I, Vol. 1. Ed. Acme S.A.
- **Dimitri MJ y EN Orfila.** 1985. Tratado de morfología y sistemática vegetal. Ed. Acme S.A.
- **Esau, K.** 1982. Anatomía de las plantas con semilla. Ed. Hemisferio Sur.
- **Font Quer, P.** 1965. Diccionario de Botánica. Ed. Labor
- **Parodi, LR.** 1939. Gramíneas Bonaerenses. Centro de Estudiantes de Agronomía, UBA.
- **Spjut, RW.** 1994. A systematic treatment of fruit types. Memoirs of the New York Botanical Garden vol. 70, págs. 181.
- **Valla, JJ.** 1979. Botánica. Morfología de las plantas superiores. Ed. Hemisferio Sur, Buenos Aires.
- **Wilson CL y WE Loomis.** 1968. Botánica. Ed. Hispano Americana
- Morfología de las plantas vasculares
www.hiperbotanica.net/tema6.index6.htm
- Morfología Vegetal. www.mvegetal.weebly.com/

DIV. GIMNOSPERMAS

FALSO FRUTOS o PSEUDOFRUTO

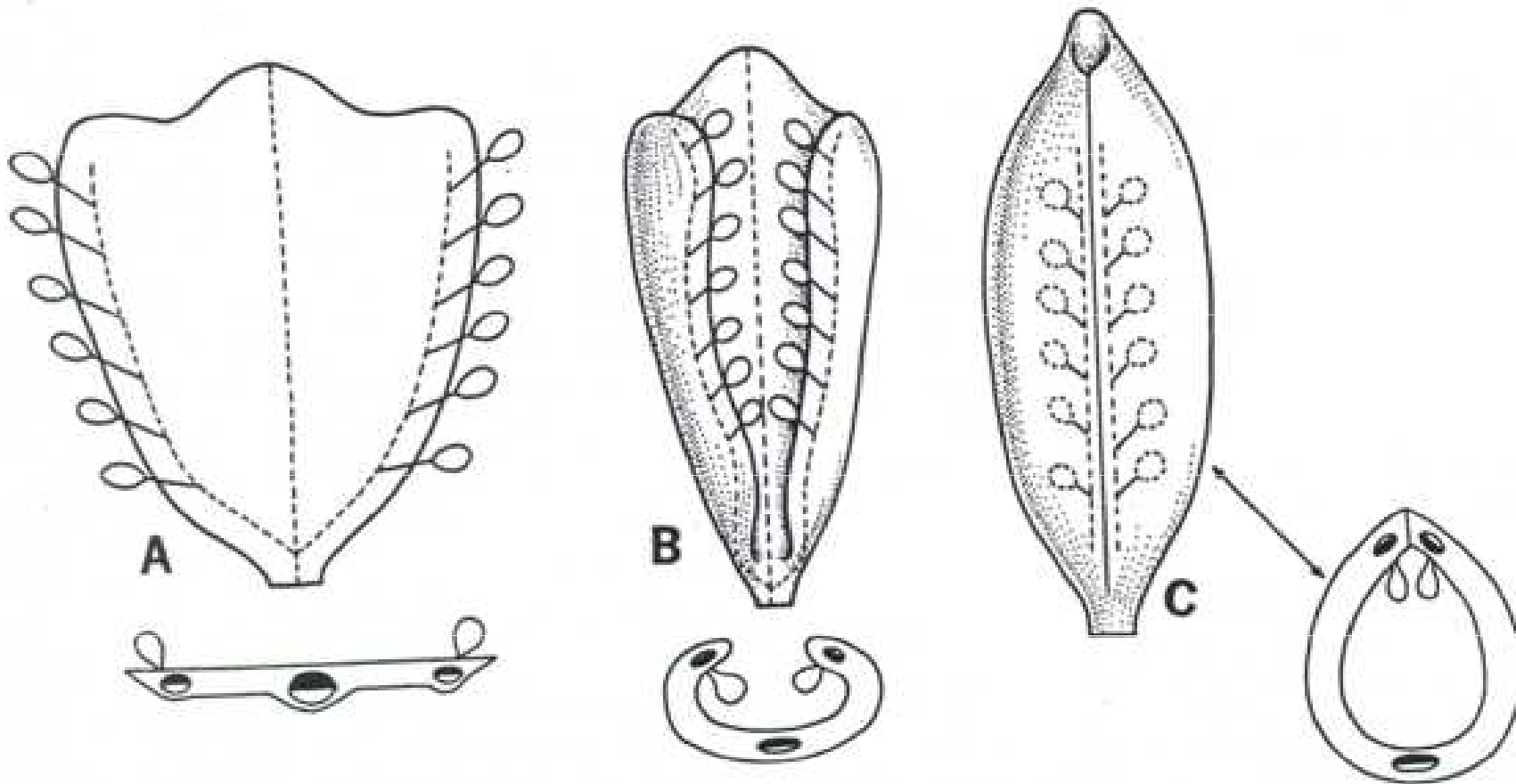


Pinus sp.



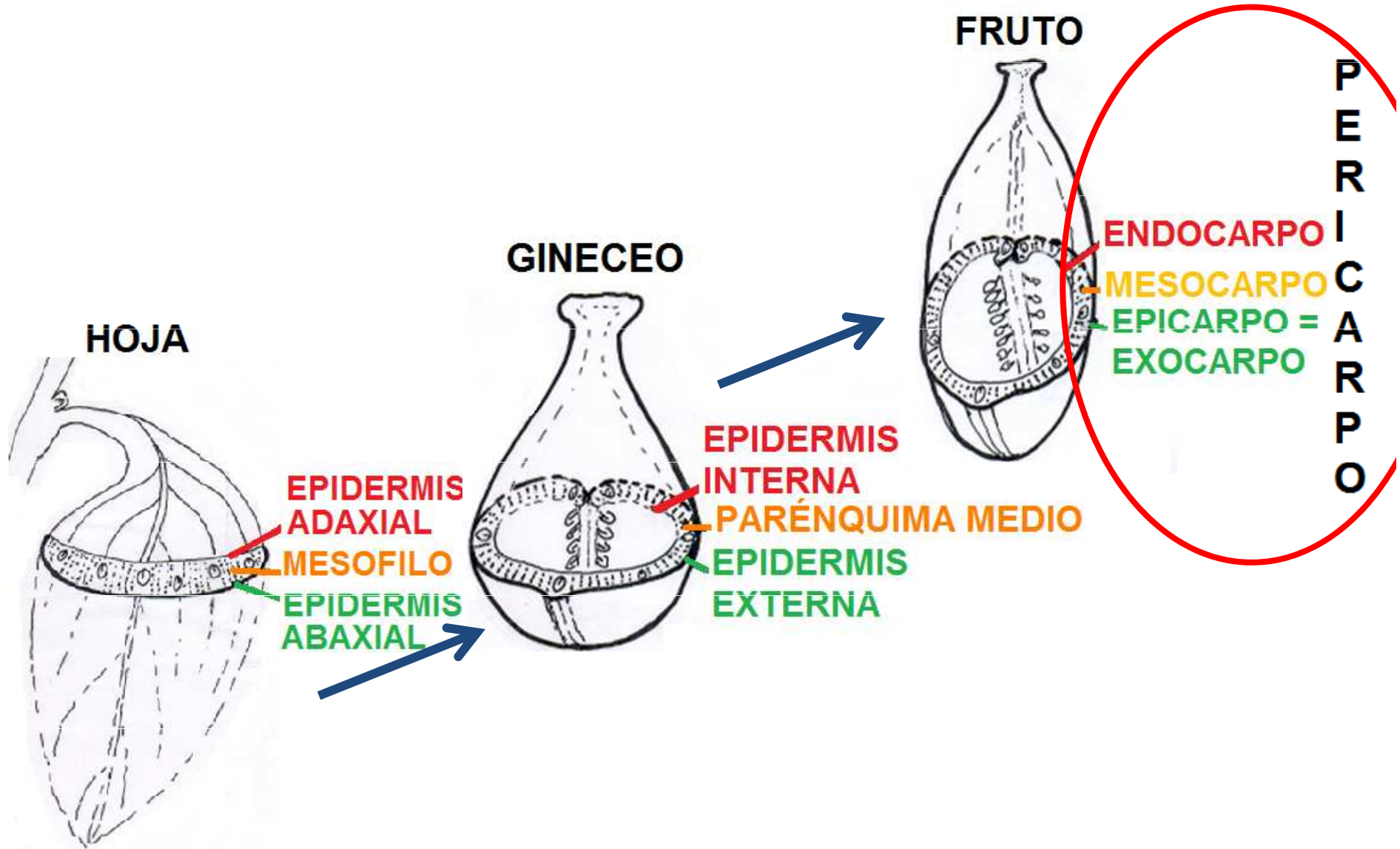
Ginkgo biloba

DIV. GIMNOSPERMAS, PSEUDOFRUTO
DIV. ANGIOSPERMAS, FRUTO VERDADERO



hoja carpelar o carpelo abierto en (A), se va cerrando (B)
Hasta formar un ovario (cerrado) en (C) brindando máxima protección
a los óvulos.

TRANSFORMACIÓN DE LA HOJA EN FRUTO



CLASIFICACIÓN DE LOS FRUTOS

MONOTALÁMICOS DE UNA FLOR

SIMPLES

GINECEO UNICARPELAR O
GAMOCARPELAR

COMPUESTOS

GINECEO DIALICARPELAR

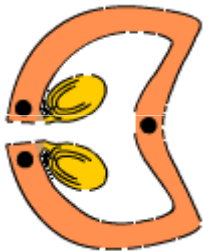
- SECOS CARNOSOS
- INDEHISCENTES DEHISCENTES
- DE GINECEO SÚPERO DE
GINECEO ÍNFERO

POLITALÁMICOS DE VARIAS FLORES (INFLORESCENCIAS)

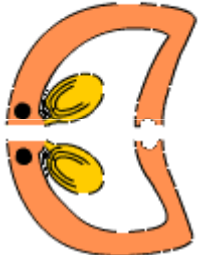
INFRUTESCENCIAS

GINECEOS DE VARIAS FLORES

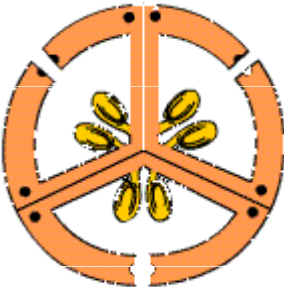
TIPOS DE DEHISCENCIAS



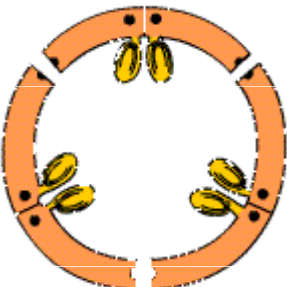
SUTURAL SIMPLE



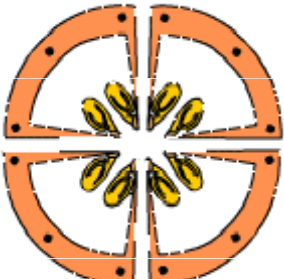
SUTURAL DOBLE



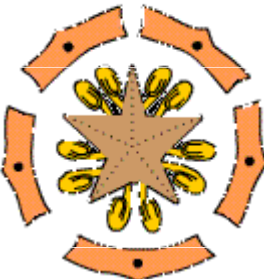
LOCULICIDA



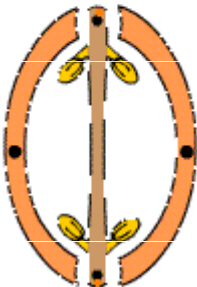
VENTRICIDA O PLACENTICIDA



SEPTICIDA



SEPTIFRAGA



PLACENTIFRAGA