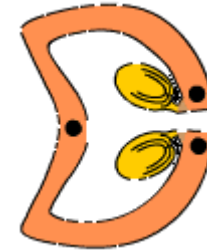


FRUTOS MONOTALÁMICOS SIMPLES SECOS Y DEHISCENTES

FOLÍCULO

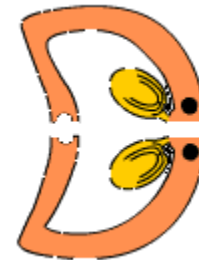
DEHISCENCIA SUTURAL SIMPLE



Roble sedoso (*Grevillea robusta* A. Cunn. ex R. Br.)
Fam. Proteaceae

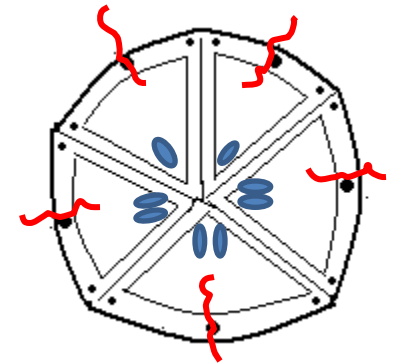
LEGUMBRE

DEHISCENCIA SUTURAL DOBLE



Acacia australiana (*Acacia melanoxylon* R. Br.)
Fam. Fabaceae o Leguminosae

CÁPSULA



TABIQUES
O SEPTOS

LOCULICIDA

Algodonero (*Gossypium* sp.)

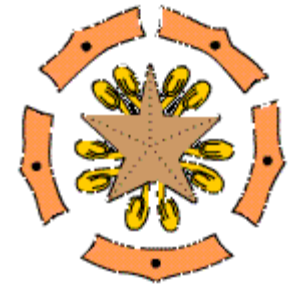
CÁPSULA bicarpelar



SEPTIFRAGA-LOCULICIDA

Jacarandá (*Jacaranda* spp.), fam Bignoniaceae

CÁPSULA



TABIQUES O SEPTOS

SEPTIFRAGA-SEPTICIDA

Cedro (*Cedrela* spp.), fam Meliaceae

CÁPSULAS

Llevar el pixidio de Lecythidaceae



PORICIDA

Amapola (*Papaver* spp.)



DENTICIDA

Silene spp.

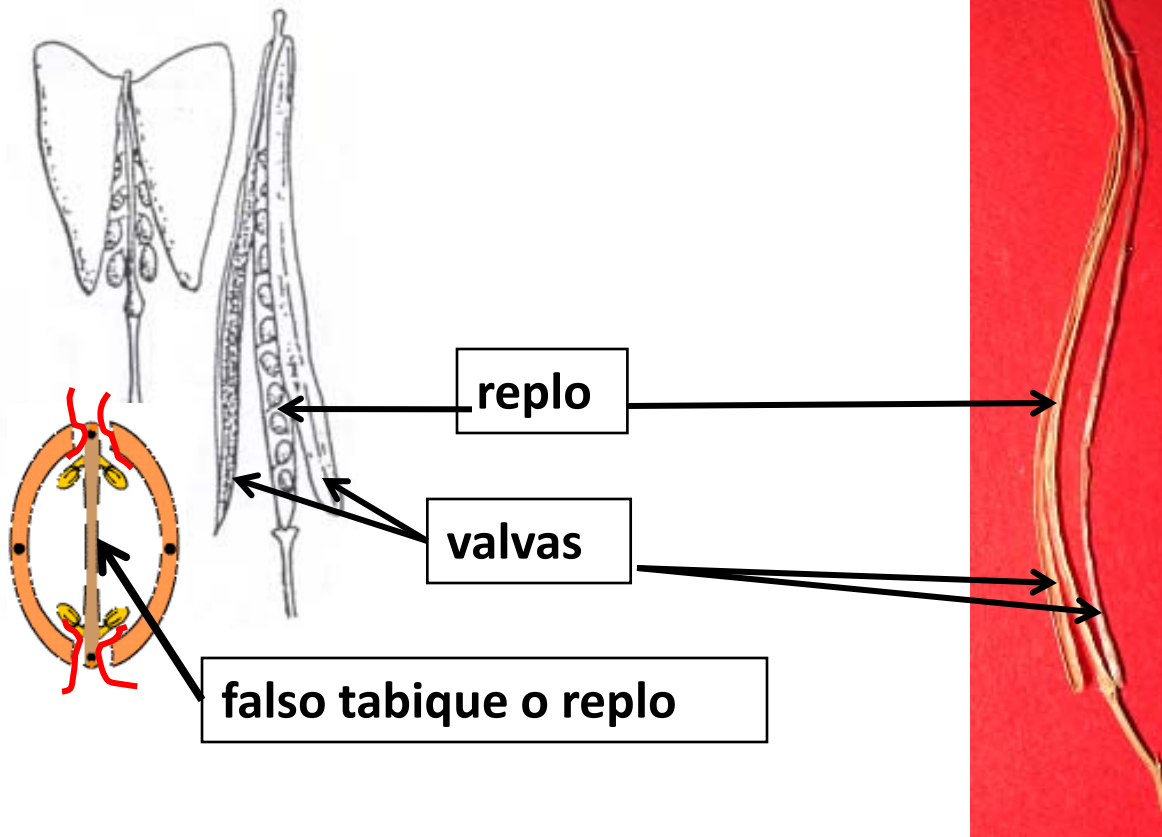


PIXIDIO

Verdolaga
(*Portulaca oleracea*)
Anagallis sp.

SILÍCULA Y SILICUA

DEHISCENCIA PLACENTIFRAGA



Fam. Brassicaceae o Crucíferas, ejemplos: Bolsa de Pastor y Alelí

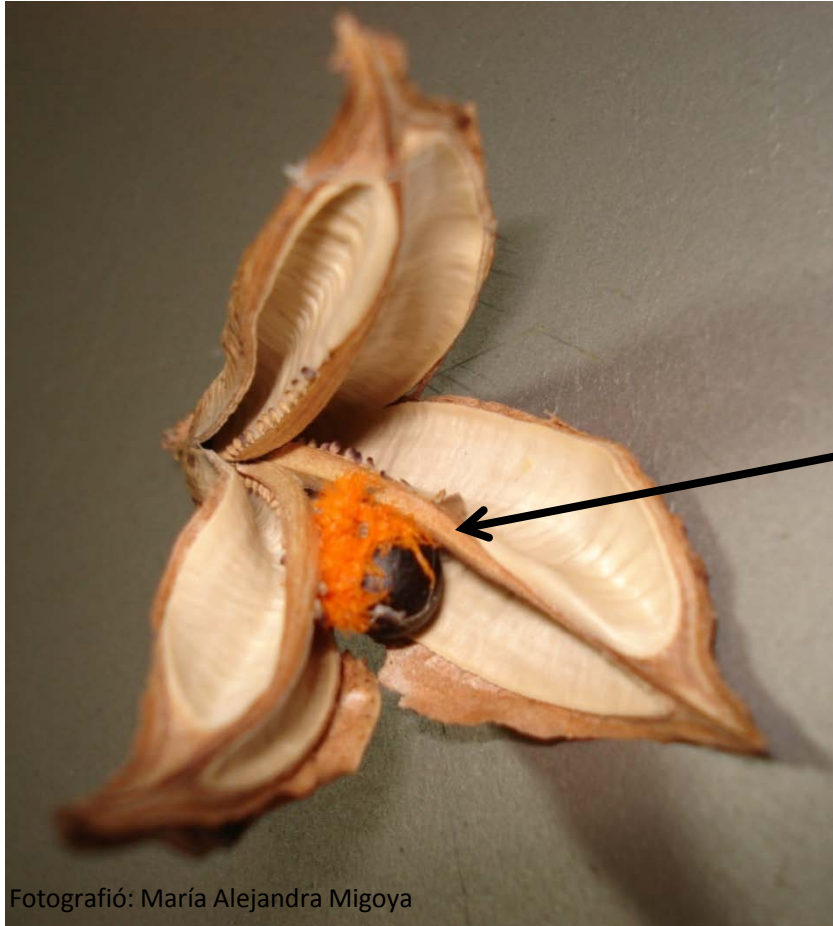
SILÍCULA



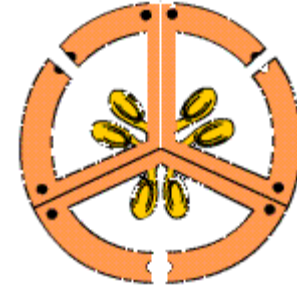
Moneda del Papa (*Lunaria annua* L.)
Fam. Brassicaceae o Cruciferae



DIPLOTEGIA: CÁPSULA DE GINECEO ÍNFERO



Fotografió: María Alejandra Migoya



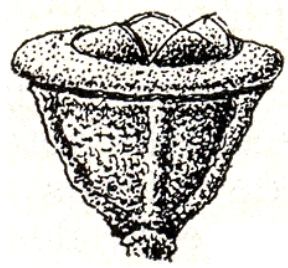
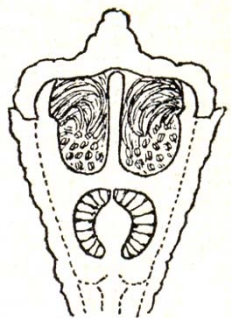
TABIQUES O SEPTOS

LOCULICIDA

Flor pájaro (*Strelitzia* sp.)

DIPLOTEGIA

CÁPSULA DE GINECEO ÍNFERO



Valvar o denticida
Eucalipto (*Eucalyptus* sp.)

